

売地

平塚駅

建築条件付 更地渡し 中原二丁目北側

土地面積
実測 147.42㎡

現況
更地

引渡可能時期
即時

陽当たり良好！
建築条件付 ((株)谷地工務店)

谷

YACHI KOUMUTEN

創業 70 年の平塚市の工務店

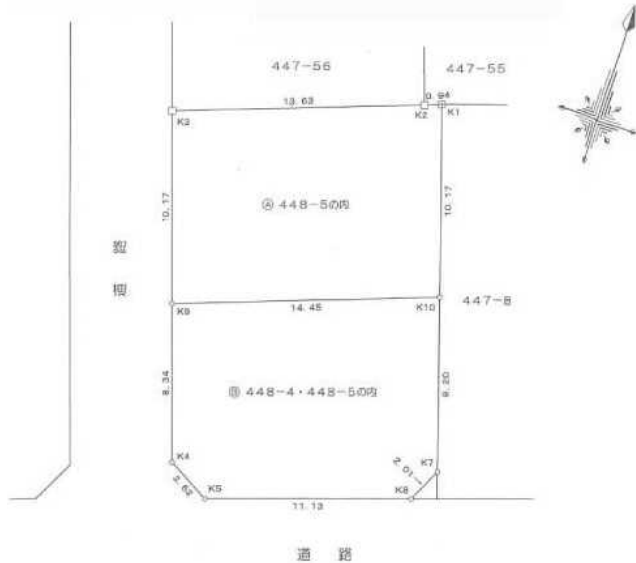
七夕飾りを製作するなど

地域貢献を心がけております

施工例をご確認下さい

会社ホームページ

<https://www.yachikoumuten.com>



物件種目	売地		
最適用途	住宅用地		
最寄駅	平塚		
土地面積	実測 147.42㎡	私道面積 (共有持分)	なし
価格	2,980万円	坪単価	@66.83万円

物件所在地	神奈川県平塚市中原 2 丁目		
交通	J R 東海道本線 平塚 徒歩36分 バス10分 バス停 中原中宿 停歩3分		
土地権利	所有権	地目	宅地
都市計画	市街化区域	用途地域	1種住居
建ぺい率	60%	容積率	200%
他の法令上の制限	第二種高度地区 (15m)、景観法、文化財保護法		
地勢	平坦		
建築条件	建築条件付		
現況	更地		
引渡し (可能時期/方法)	即時 / 更地渡し		
開発許可等番号			
接道状況 (角地・簡口)	西5.4m 公道 接面10.1m		
設備			
備考	【建築条件付】(株)谷地工務店での建築条件付きでの販売になります 【一括購入可】北側と南側をまとめて購入することもできます (南側3, 200万円)		

この図面は物件情報の一部を抜粋して掲載しております。(現況優先)
入居日・引渡日変更や付帯条件、別途料金等が発生する場合がありますのでご確認ください。

at home

infosheet 物件番号 69796007068

神奈川県知事免許 (5) 第 2 4 0 4 0 号 〒254-0084 神奈川県平塚市南豊田 1 3 - 1

有限会社ケー・オフィス

TEL : 0463-37-2828 FAX : 0463-32-0430 定休日 : 日曜日 年末、年始

■取引態様 : 売主