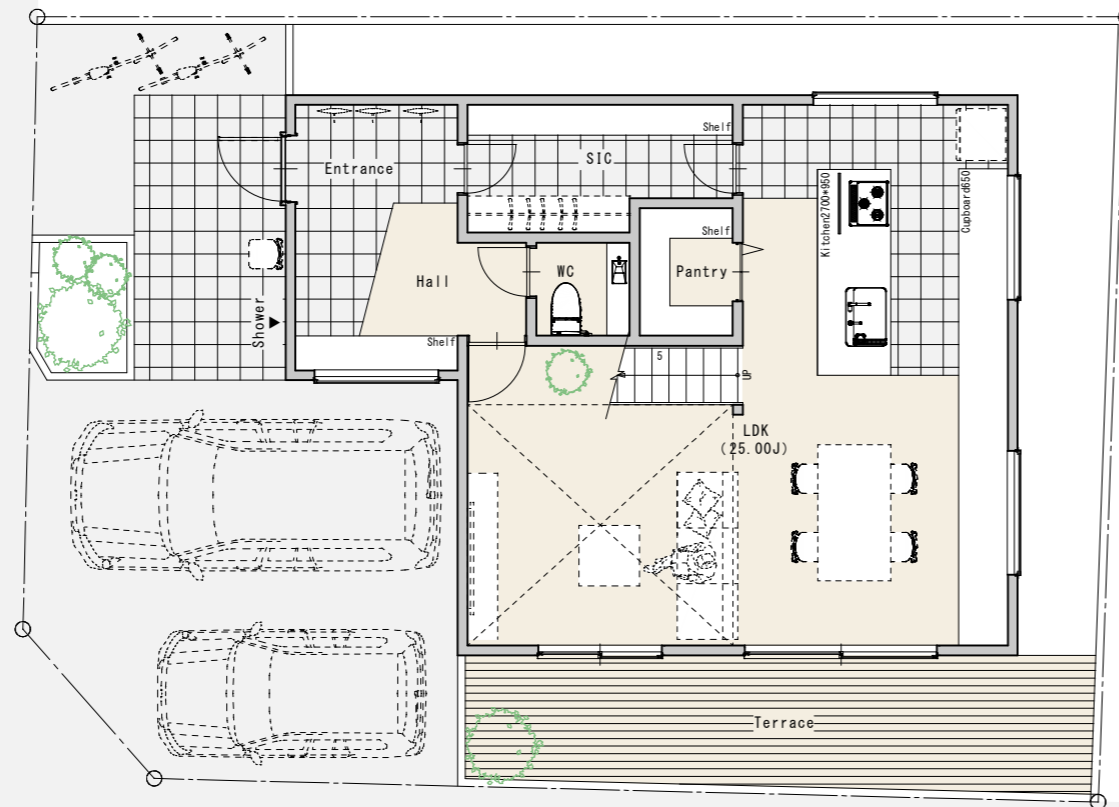


2F PLAN



1F PLAN

■ 物件概要	
地名地番	神奈川県平塚市中原
住居表示	神奈川県平塚市中原2丁目5-3 (仮)
用途地域	第一種住居専用地域
防火地域	準防火地域
高度地区	第二種高度地区 最高高さ15m
建蔽率	60%
容積率	200%
日影規制	あり 4.0m 5.0H-3.0H
その他	

※構造計算前の為、計算により壁、窓の位置が変更になる場合がございます。
 ※構造計算により、天井に梁型が出てくる場合がございます。
 ※現況測量、構造計算前の為、詳細検討後に建物の高さ、居室の高さが変更になる場合がございます。
 ※現況測量前の為、敷地形状、敷地面積、方位が変更になる場合がございます。
 ※採光計算上、納戸になる可能性がある部屋を居室表記している場合がございます。
 ※真北測定前の為、日影計算により最上階の形や高さを変更になる場合がございます。
 ※確認申請前の為、行政指導により変更が生じる場合がございます。
 ※現況測量の前の為、セットバックライン及び有効敷地面積が変更になる場合がございます。

■ 民法第234条

建物を築造するには、境界線から50cm以上の距離を保たなければならない。

■ 民法第235条

- 境界線から一メートル未満の距離において、他人の宅地を見通すことのできる窓又は縁側（ベランダ含む。次項にて同じ。）を設ける者は、目隠しを付けないといけない。
- 前項の距離は、窓又は縁側の最も近い点から垂直線によって境界線に至るまでを測定して算出する。

■ 物件概要		
敷地面積	144.64 m ²	43.75 坪
建築面積	61.27 m ²	18.53 坪
1階床面積	61.27 m ²	18.53 坪
2階床面積	49.68 m ²	15.02 坪
3階床面積	0.00 m ²	0.00 坪
ロフト床面積	0.00 m ²	0.00 坪
バルコニー床面積	3.31 m ²	1.00 坪
吹抜面積	11.59 m ²	3.50 坪
住宅部分面積	110.95 m ²	33.56 坪
容積率対象面積	110.95 m ²	33.56 坪
延床面積	110.95 m ²	33.56 坪
施工床面積	125.85 m ²	38.06 坪
建蔽率	42.36 % <	60 %
容積率	76.70 % <	200 %

平塚市中原 条件付住宅PJ 平面図 S=1/100 2023.03.24

神奈川県平塚市南豊田13-1
 TEL:0463-32-0469 FAX:0463-32-0430



株式会社谷地工務店

神奈川県知事許可(般-29)第9947号
 一級建築士事務所 神奈川県知事登録 第14333号
 一級建築士 大臣登録 第325553号 谷地 賢 印